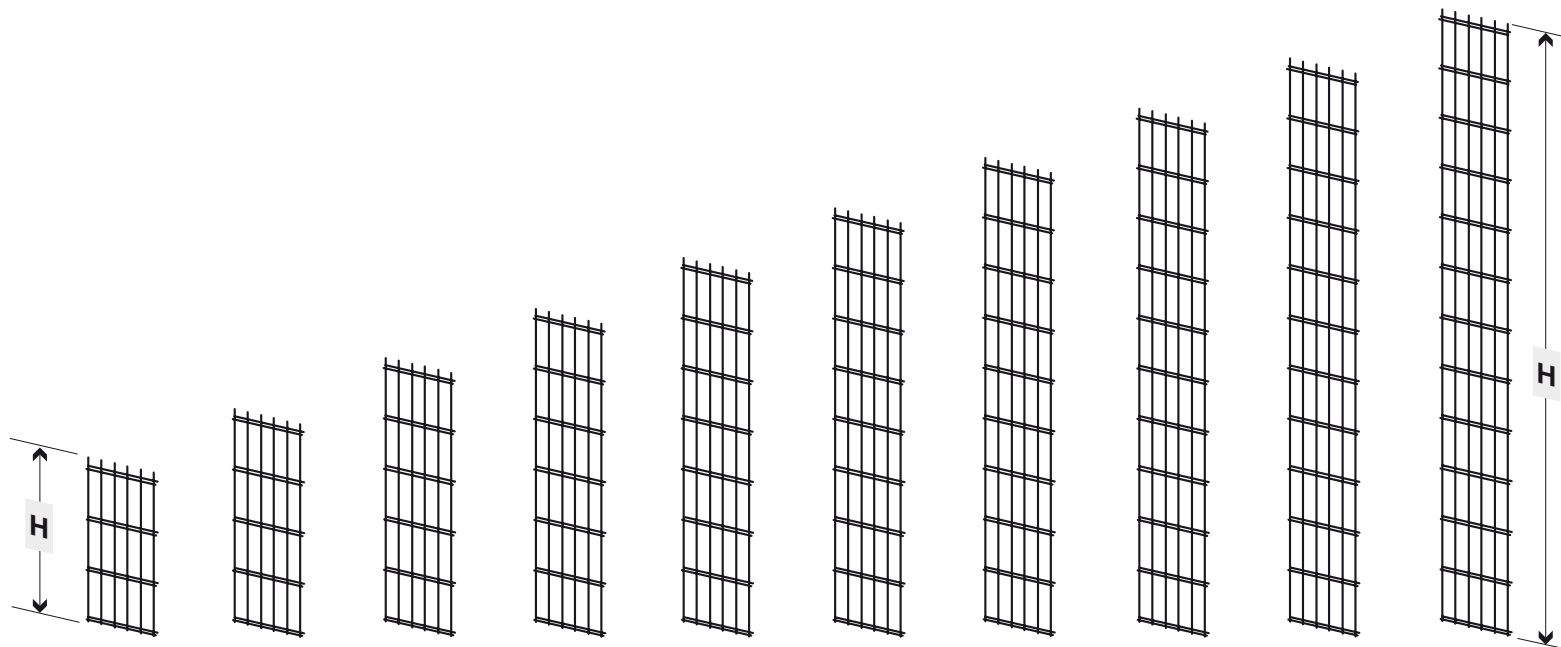




System ogrodzeń panelowych 2D 8/6/8



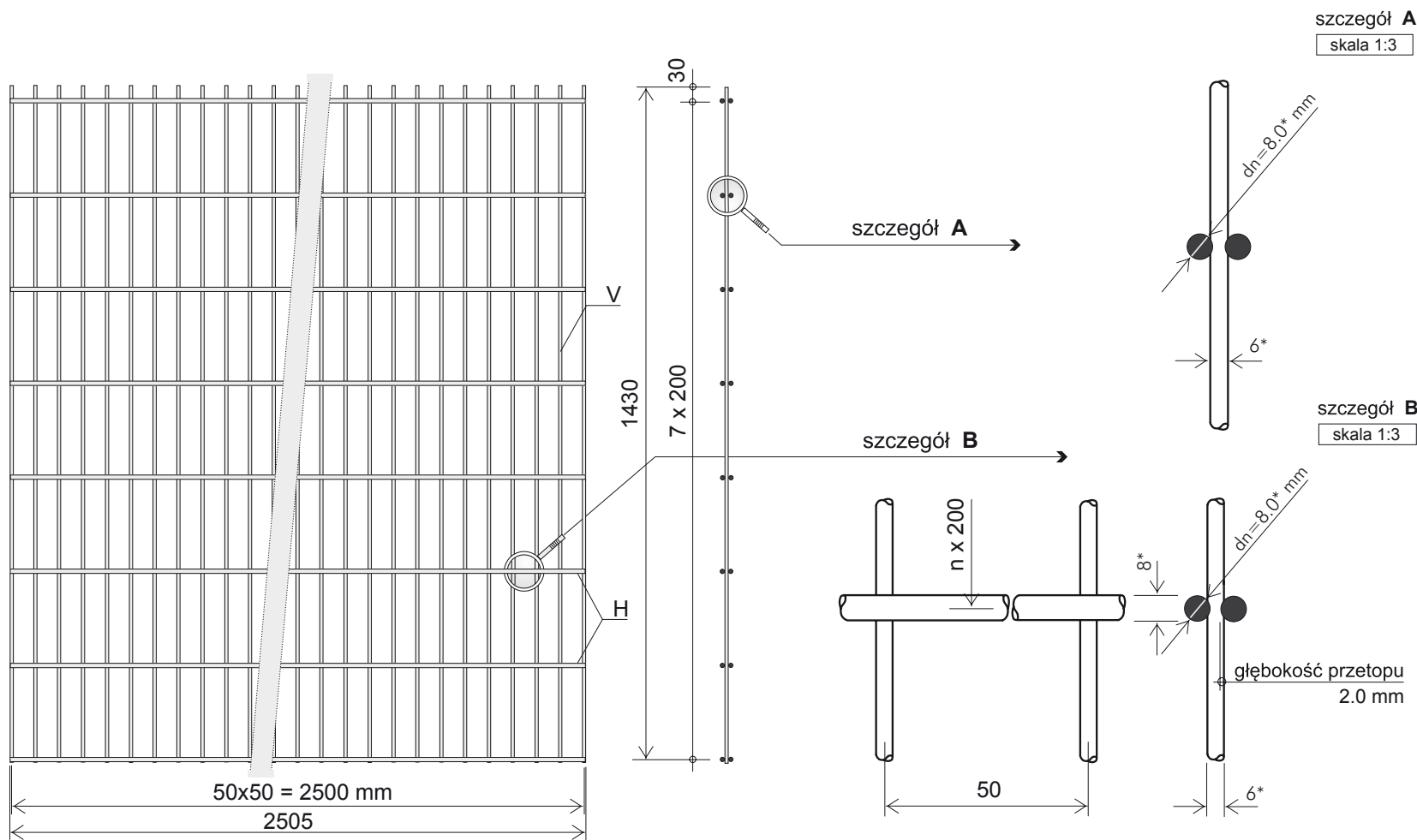
TYP 2D



Wysokość panelu	630	830	1030	1230	1430	1630	1830	2030	2230	2430
Pręty poziome	8	10	12	14	16	18	20	22	24	26
Wysokość słupka	1000	1200	1600	1800	2000	2200	2400	2600	3000	3200

TYP 2D

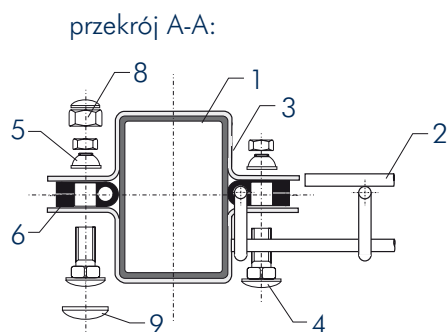
norma EN-ISO 10223-7:2002 PKN 06-2005



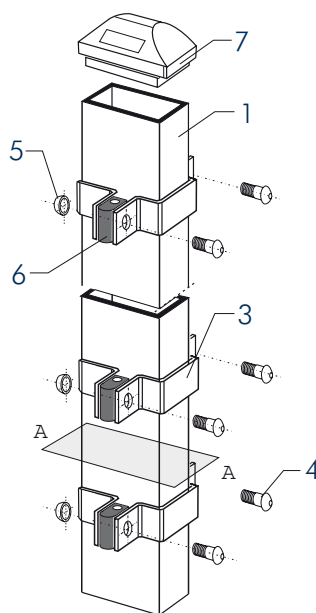
(*) - tolerancja +/- 0.2 mm zg z EN-ISO 10223

TYP A

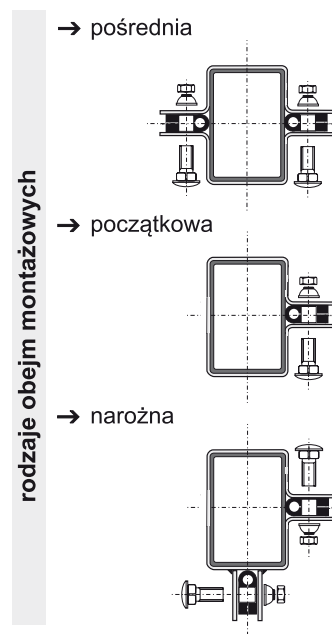
mocowanie obejmą montażową 40×60



aksonometria:



rozstaw osiowy: **2,58 m**



legenda:

1. słupek 40×60×2.0×H [mm]

2. panel ogrodzeniowy

3. obejmą montażową 40×60

4. śruba zamkowa M8×25/A2

5. nakrętka zrywalna /A2

6. dystans /PE-H

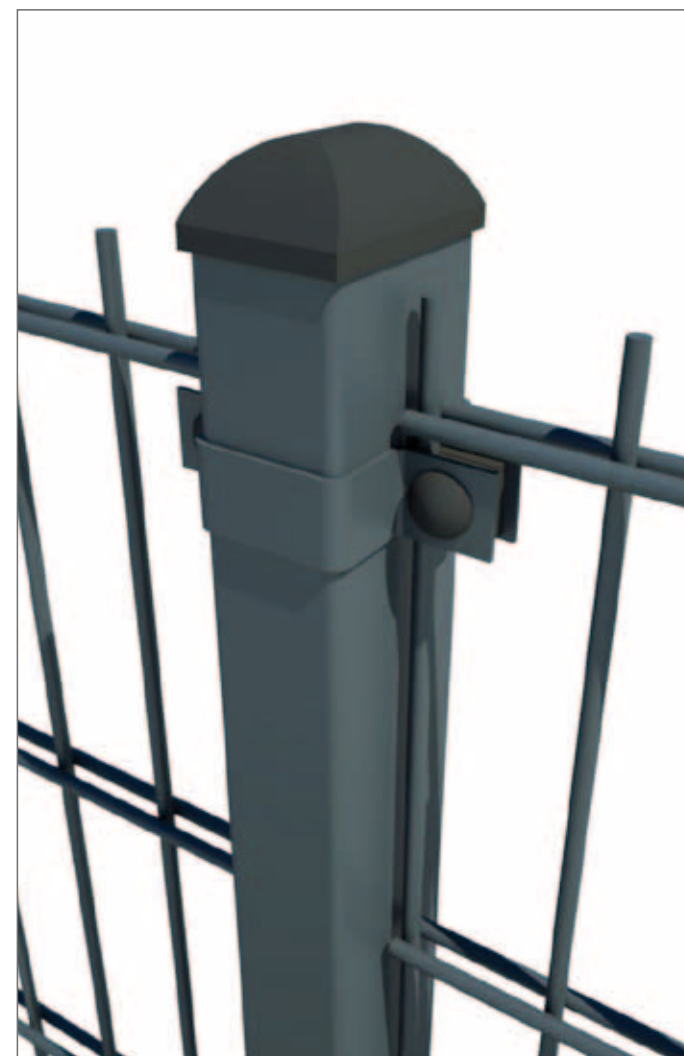
7. kapturek nawierzchniowy /PE

opcje:

8. kopuła maskująca śrubę /PE

9. kopuła maskująca nakrętkę /PE

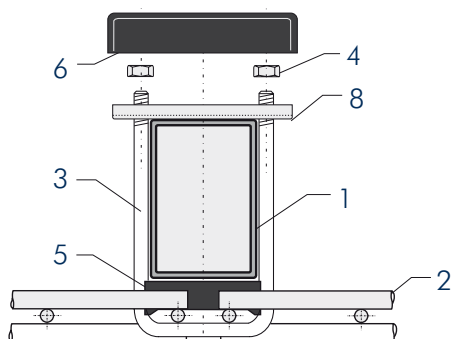
Liczba obejm montażowych zgodnie z tabelą dla wersji 2V/3V/4V
Minimalna ilość obejm z nakrętkami zrywalnymi – 2 kpl./słupek



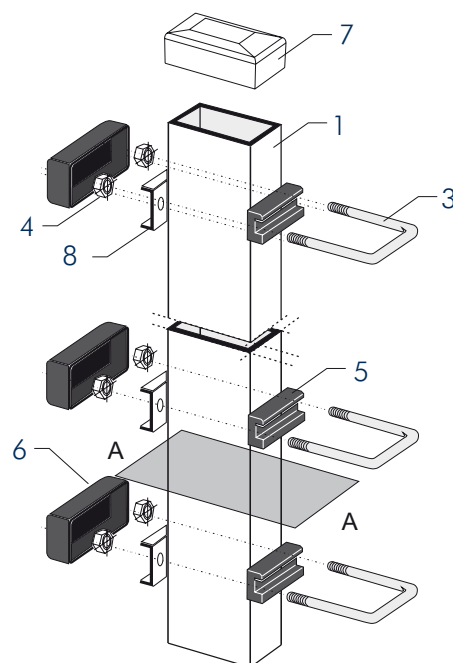
TYP B

mocowanie klamrą montażową 40×60

przekrój B-B:

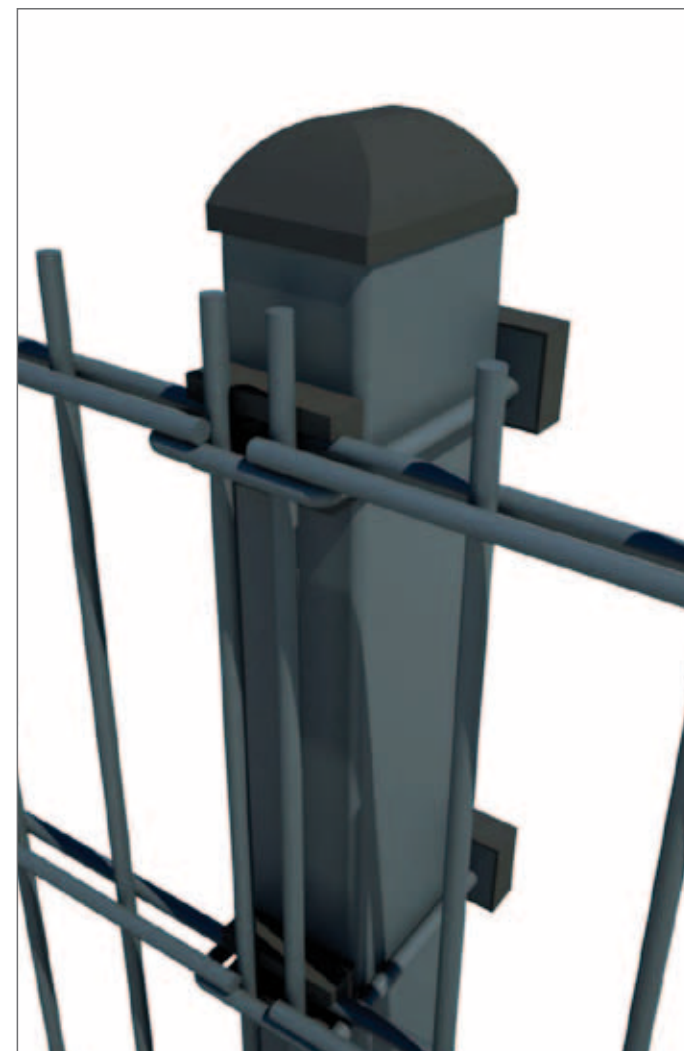


aksonometria:



legenda:

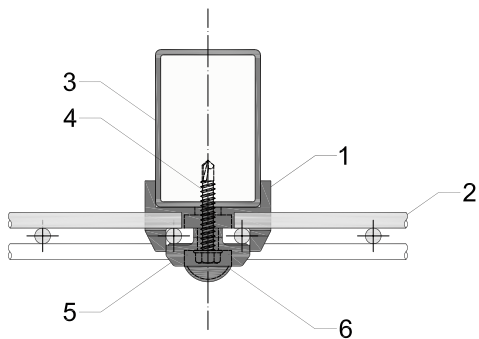
1. słupek 40×60
2. panel ogrodzeniowy
3. klamra montażowa 40×60 U-BF
4. nakrętka sześciokątna M6
5. dystans przeciwdrganiowy /PE
6. maskownica /PE-H
7. kapturek nawierzchniowy /PE
8. zacisk klamry /FE



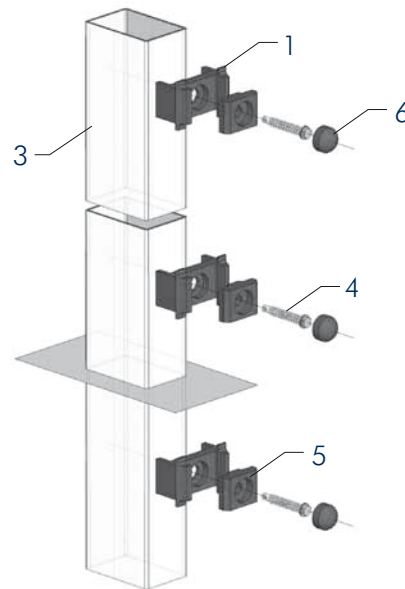
TYP C

mocowanie klamrą montażową 40×60

przekrój B-B:



aksonometria:



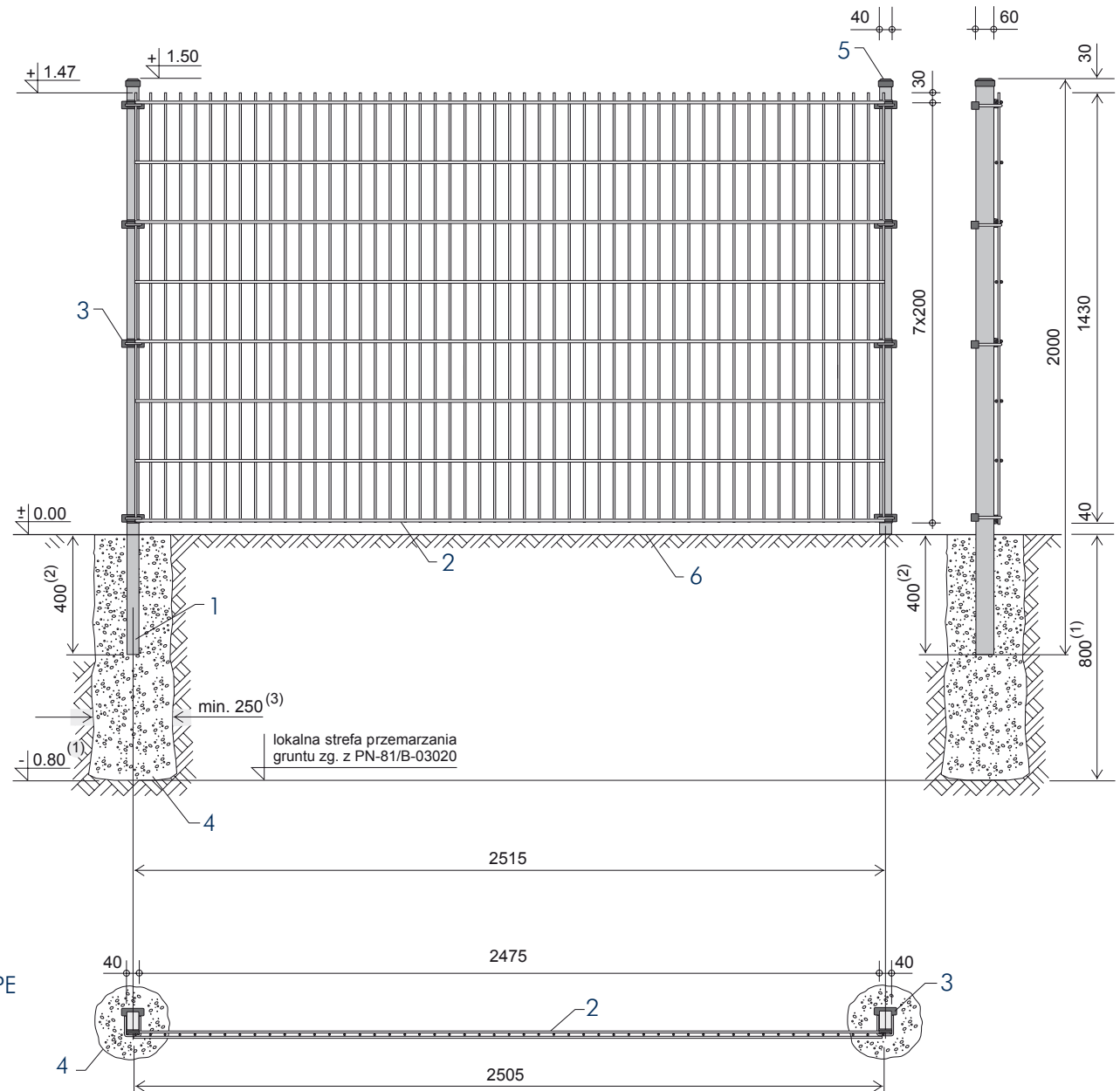
legenda:

1. podstawa
2. panel ogrodzeniowy
3. słupek 40×60
4. blachowkręt
5. docisk / maskownica
6. kapturek nawierzchniowy



TYP A

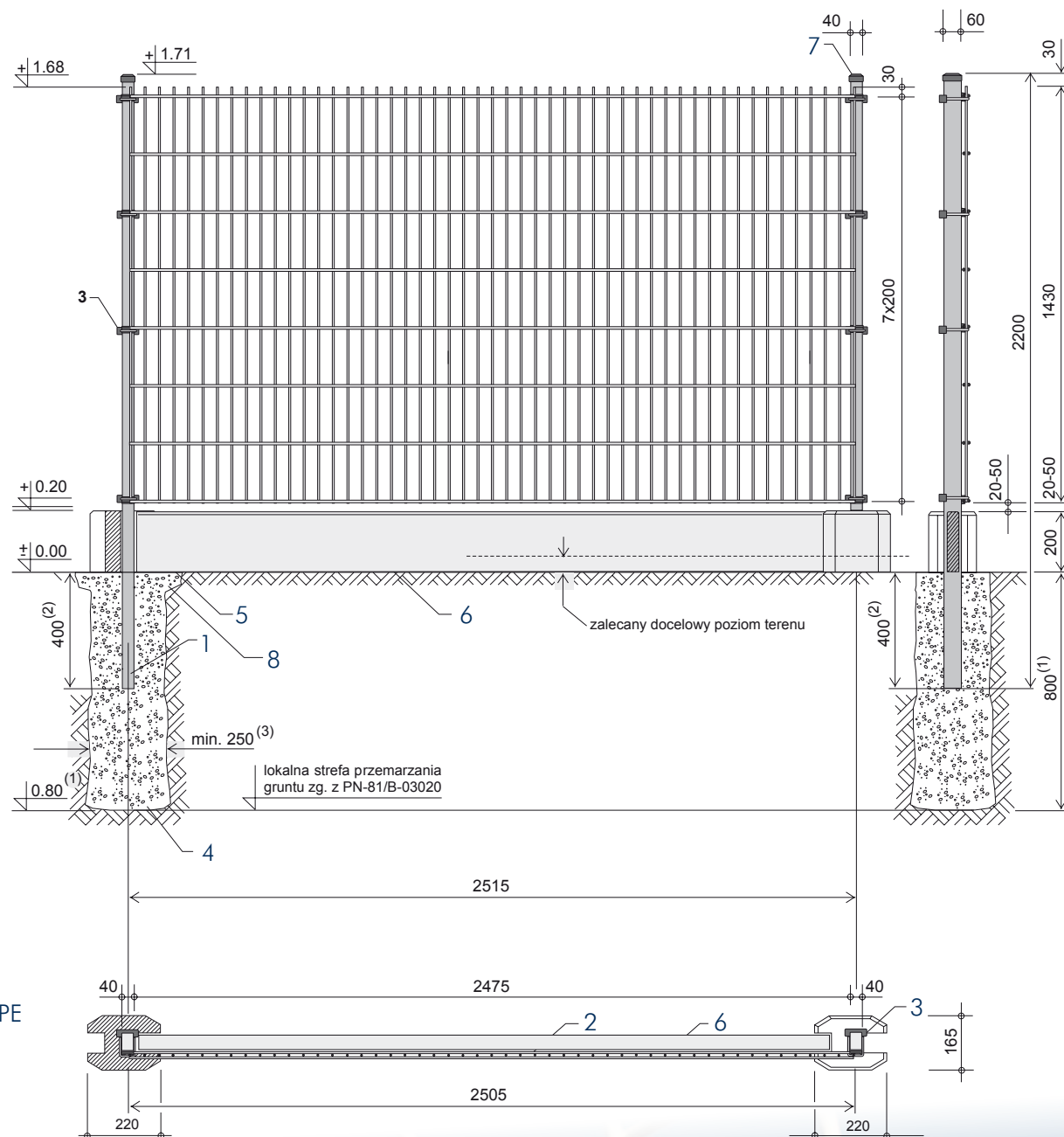
posadowienie bezpośrednie/punktowe



- 1 – słupek 40×60×H-2000
- 2 – panel
- 3 – system montażu – kłama montażowa 40×60
- 4 – fundament punktowy słupka z betonu monolitycznego
- 5 – kapturek słupka z elastycznego i mrozoodpornego tworzywa PE
- 6 – poziom gruntu

TYP B

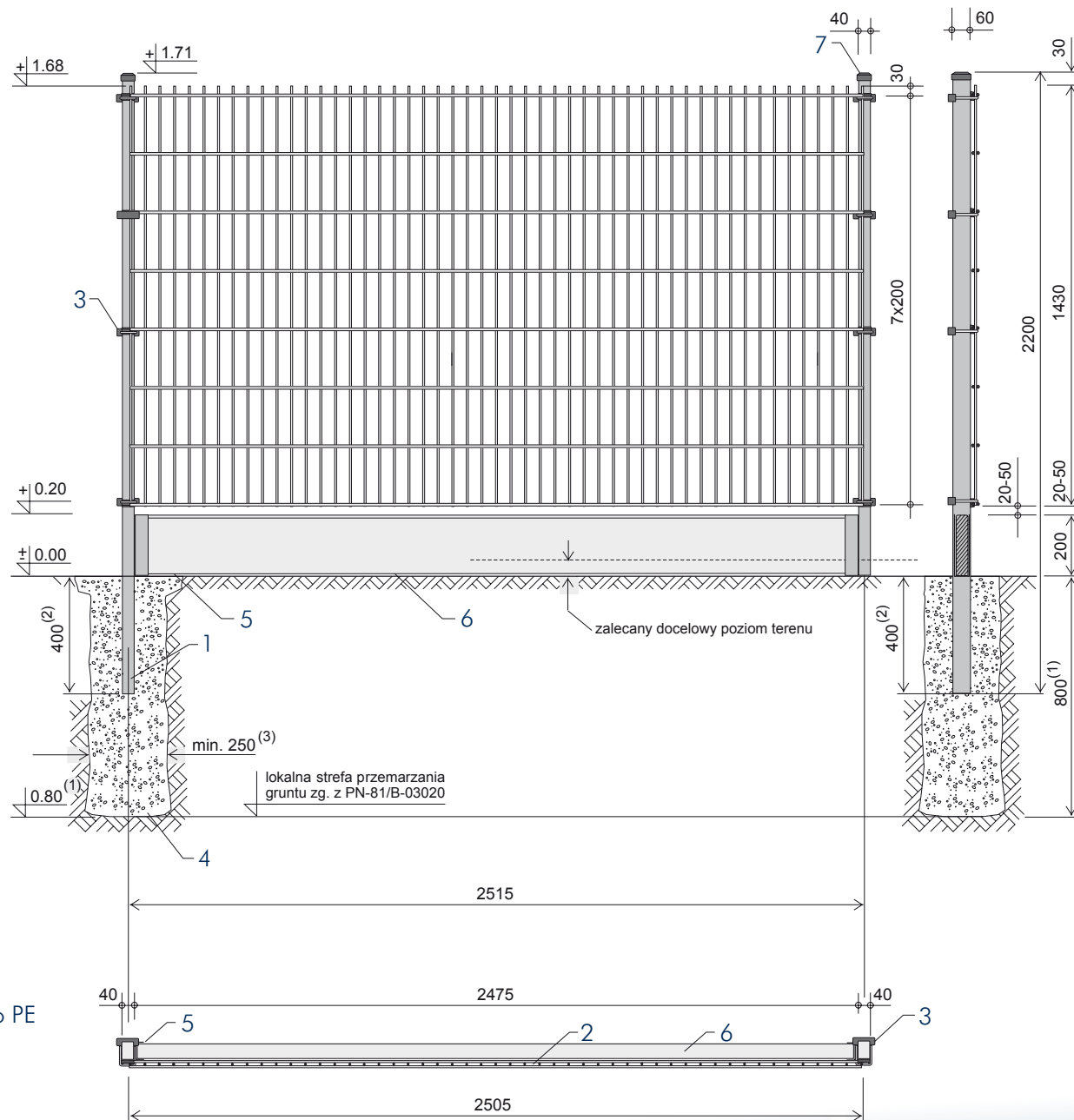
posadowienie na cokole prefabrykowanym typ CB-2



- 1 – słupek 40×60×H-2200
- 2 – panel
- 3 – system montażu – kłama montażowa 40×60
- 4 – fundament punktowy słupka z betonu monolitycznego
- 5 – łącznik (pośredni)
- 6 – płyta cokołowa
- 7 – kapturek z elastycznego i mrozoodpornego tworzywa sztucznego PE
- 8 – poduszka betonowa pod powierzchnią łącznika

TYP C

posadowienie na cokole prefabrykowanym typ CB-3



- 1 – słupek 40×60×H-2200
- 2 – panel
- 3 – system montażu – klamra montażowa 40×60
- 4 – fundament punktowy słupka z betonu monolitycznego
- 5 – spocznik płyty (siodło), stalowy ocynkowany
- 6 – płyta cokołowa
- 7 – kapturek z elastycznego i mrozoodpornego tworzywa sztucznego PE

CYNKOWANIE OGNIOWE

EN-ISO 1461

Elementy ogrodzenia panelowego sys. GROWMAT: panele, słupki, obejmy i listwy montażowe są zabezpieczone antykorozyjnie powłoką cynkową przez proces cynkowania ogniowego, ściśle wg. norm: EN-ISO 1491 (DIN50976).

W wyniku procesu cynkowania ogniowego (kąpeli w ciekłym cynku o temp. 440–460°C) zachodzi na powierzchni cynkowanego elementu zjawisko dyfuzji tzn. stal i cynk tworzą wspólną warstwę stopową, na której odkłada się warstwa czystego cynku.

DUPLEX

EN-ISO 12944-5

Zabezpieczenie antykorozyjne w systemie DUPLEX polega na nałożeniu na wcześniej odpowiednio przygotowaną powłokę cynkową specjalnej powłoki malarskiej. W systemie DUPLEX firmy GROWMAT powłoką tą jest poliesterowy lakier proszkowy nakładany metodą elektrostatyczną. Przygotowanie powierzchni ocynkowanej stali stanowi najistotniejszy element wpływający na trwałość powłoki malarskiej. Świadomi tego stosujemy obróbkę strumieniowo-ścierną lub inaczej omiotanie, które umożliwia uzyskanie najwyższego stopnia przyczepności powłoki malarskiej, a co za tym idzie najwyższej ich jakości.

A2

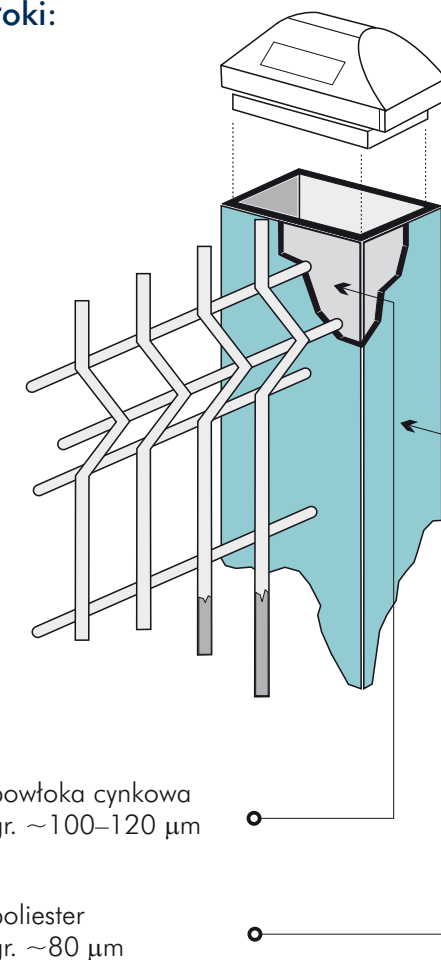


wszystkie elementy złączne, tj. śruba zamkowa M8×25/80, nakrętki (zrywalne i sześciokątne) wykonano ze stali nierdzewnej kl. A2

RAL

kolorystyka standardowa: RAL 6005/RAL 8017/RAL 5010/RAL 7030/RAL 9005/RAL 9010

powłoki:



1. WYSIĘGNIK (ODKOS)

Opcja wyposażenia słupka panelowego 40×60 w wysięgnik pozwala jeszcze bardziej i skuteczniej zwiększyć zabezpieczenie ogrodzonego terenu lub obiektu, może występować:

- w wersji pojedynczej lub podwójnej;
- ustawiony do wewnątrz lub na zewnątrz ogrodzenia;
- możliwość dowolnego wypełnienia panelem ogrodzeniowym lub drutem kolczastym 1, 2 lub 3 rzędach.

2. UWAGI

2.1) Panele ogrodzeniowe przeznaczone do wykonania ogrodzenia terenów szkół, przedszkoli i przystanków autobusowych i innych zaleca się wykonać wg specjalnego zlecenia polegającego na tym, iż panel pozbawiony jest górnych końcówek drutów (grzebienia), zapobiegamy w ten sposób ewentualnej możliwości zranienia osób mogących w sposób niedozwolony przechodzić przez ogrodzenie.

2.2) W przypadku montażu paneli ogrodzeniowych na odcinkach o długości <2,5m, dokonujemy ich skrócenia w miejscu instalacji (na placu budowy). Czynność ciecia paneli realizujemy za pomocą nożyc (umożliwiających cięcie prętów do 8 mm). Panel skracamy modularnie co 50 mm, możliwie blisko zgrzewu. Przecięte pręty zabezpieczamy zaprawką lakierniczą w danym kolorze.

3. ROZWIĄZANIA INDYWIDUALNE

System paneli ogrodzeniowych dopuszcza możliwość dowolnej zabudowy w postaci:

- kojców dla psów;
- osłon śmietników;
- piłkołapów (ogrodzeń >2,56 m, zestawianych z podwójnych paneli);
- ogrodzeń tymczasowych placu budowy.

